



Euroopa Merendus- ja Kalandusfond (EMKF)

Eesti

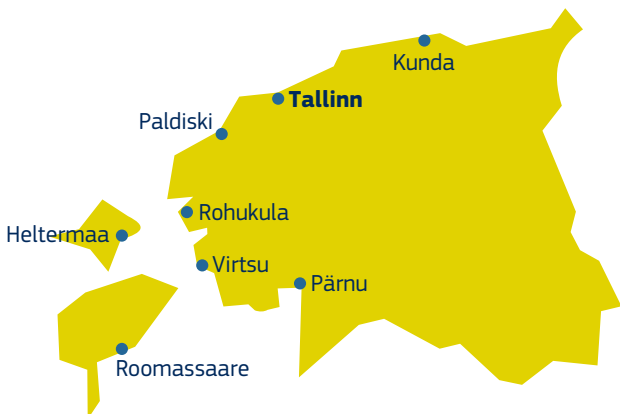
Eesti – ülevaade

Rannik, järved ja sadamad

Piirnedes Läänemere ja Soome lahega, on Eesti rannajoon 3700 km pikk (välja arvatud saared, mille arv on üle 1500). Selle erilmelise maastiku hulka kuuluvad kivised rannad, vanad puistud ja palju järvi, millest suurim on Peipsi järv. Kõige olulisem kaubasadam asub Tallinnas ja suurim kalasadam Pärnus.

Majandustulemused ja tööhõive

2013. aastal andis kalandussektor tööd 763-le täiskohaga töötajale. Aastased kala püügikogused jäävad 55 252 tonni ringi ja lossitud saagi väärtus ulatub ligikaudu 15,3 miljoni euroni aastas. Vesiviljeluse sektoris toodavad ligikaudu 100 täiskohaga töötajat aastas 870 tonni kala, mille väärtus on umbes kaks miljonit eurot.



Eesti rakenduskava



Eelarve

Kokku (ELi toetus + riiklik rahastus):

129 622 811 eurot

ELi toetus:

100 970 418 eurot

(2,25% kogu EMKFist)

Rakenduskava hõlmab kuut EMKFis sätestatud liidu prioriteeti:

- Keskkonnasäästliku, ressursitõhusa, innovatiivse, konkurentsivõimelise ja teadmistel põhineva **kalanduse** arendamine;
- Keskkonnasäästliku, ressursitõhusa, innovatiivse, konkurentsivõimelise ja teadmistel põhineva **vesiviljeluse** edendamine;
- Ühise **kalanduspoliitika** rakendamine;
- Tööhõive ja **territoriaalse ühtekuuluvuse suurendamine**;
- Turustamise ja **töötlemise edendamine**;
- Integreeritud **merenduspoliitika** rakendamine.

1. Kalandus



Mida see hõlmab?

Eesti kalalaevastik on väga mitmekesine ja laia laevatüüpide valikuga ning püüab erinevaid kalaliike peamiselt Läänemeres ja Põhja-Atlandil. 2014. aastal kuulus sellesse laevastikku 1515 registreeritud laeva, millest enamik on väikesemahulised rannapüügi laevad kogupikkusega vähem kui 12 meetrit. Sellegipoolest moodustavad pelaagilised traalerid, mille pikkus jääb 24 ja 40 meetri vahele, mahukaima osa Eesti kalalaevastikust.

Laevastiku kogumahutavus oli 2014. aastal kokku 13 339 registertonna ja mootorivõimsus 44 489 kW.

Põhilised lossitud liigid olid kilud ja räimed. Lossimiste kogumaht ulatus 2014. aastal 55 252 tonnini.

Kalandussektoris töötab 521 täistööaja ekvivalendiga töötajat.

Rakenduskava eesmärk

Keskkonna- ja loodussäästlikule kalandusele ülemineku, kaitsemeetmete ja merekeskkonna bioloogilise mitmekesisuse kaitsmise ja taastamise toetamine.

Põhiline tulemus

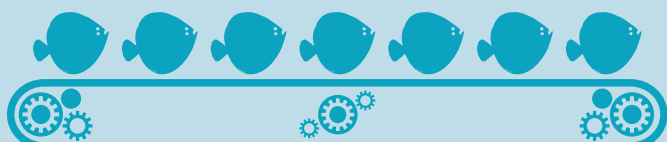
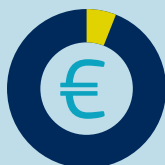
Sektori suurem konkurentsivõime, kalasadamate arendamine ja püükide suurem väärtus ja kvaliteet. Oluline on kogu väärtusahelat hõlmav lähenemine.

Eelarve

EMKF: 19 325 750 eurot

Riiklik rahastus: 6 941 668 eurot

(6% rakenduskava eraldisest)



2. Vesiviljelus



Mida see hõlmab?

Eesti vesiviljelustoodang ei ole suur ja seda kasvatatakse eelkõige tiikides ja järvedes. Peamine viljeletav liik (90% ulatuses) on vikerforell. Karpkala, tuura ja angerjat kasvatatakse piiratud kogustes.

Äriühinguid, kelle peamine või suurim tegevusala on kalakasvatus, on 25 ringis ja enamik neist on laia tootmisprofiiliga. Nad kasvatavad samaaegselt mitmeid liike, toodavad toidukala, pakuvad püügitiikide näol kalandusturismi ja toodavad riikliku taasasustamisprogrammi raames noorkalu.

Rakenduskava eesmärk

Tootmise mitmekesistamine ja keskendumine uute liikide kasvatamisele, nagu tuur, siig või koha.

Peaesmärk

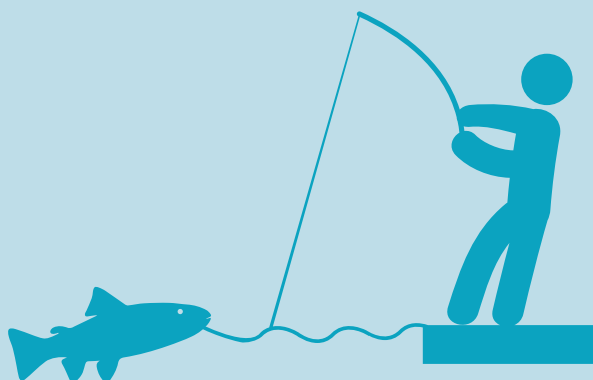
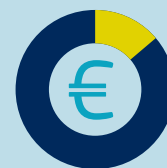
Tootmise tugev ja jätkusuutlik kasv, mis suurendab Eesti eksporti ja kalatoodetega omavarustatust.

Budget

EMKF: 13 402 413 eurot

Riiklik rahastus: 4 467 471 eurot

(13,8% rakenduskava eraldisest)



3. Ühine kalanduspoliitika



Mida see hõlmab?

Andmekogumine ja kalapüügi kontroll on esmatähtis kalandussektori tõhusaks juhtimiseks ja kalavarude haldamiseks eelkõige merekaitsealadel.

Rakenduskava eesmärk

Andmekogumise, kontrolli ja eeskirjade jõustamise toetamine.

Põhiline tulemus

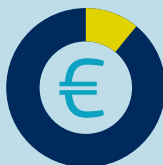
Teaduslike teadmiste täiendamine ja nendega varustamine, andmete kogumine ja haldamine ning seire, kontrolli ja jõustamise toetamine.

Eelarve

EMKF: 11 654 842 eurot

Riiklik rahastus: 2 433 845 eurot

(10,9% rakenduskava eraldisest)



4. Kogukondlikult juhitavad kohaliku arengu strateegiad



Mida see hõlmab?

Euroopa Kalandusfondi raames on Eestis loodud kaheksa kalanduse kohalikku tegevusrühma, mis on osutunud edukaks vahendiks kalanduspiirkondade tugevuse ja võimaluste edendamisel.

Rakenduskava eesmärk

Kohaliku arengu strateegiate rakendamise toetamine.

Põhiline tulemus

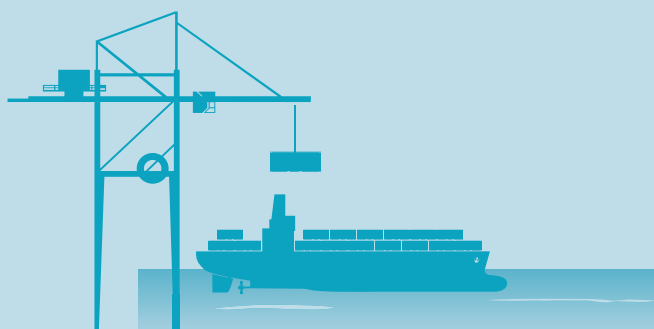
Majanduskasvu, sotsiaalse kaasatuse ja töökohtade loomise edendamine; kalandusest ja vesiviljelusest elatuvate rannikuäärsete ja sisemaa kogukondade tööalase konkurentsivõime ja tööjõu liikuvuse toetamine; kalapüügi ja teiste meremajanduse sektoritega seotud tegevuste mitmekesistamine.

Eelarve

EMKF: 23 600 000 eurot

Riiklik rahastus: 4 164 707 eurot

(5% rakenduskava eraldisest)



5. Turustamine ja töötlemine



Mida see hõlmab?

Eesti töötlemissektor on kolme kalanduse ja ühe vesiviljeluse tootja-organisatsiooniga hästi organiseeritud. Kavandatud meetmed aitavad suurendada toodangu väärtust ja edendada nii kohalikku toitu kui ka toodangu sertifitseerimist. Kogu väärtusahelat hõlmav tootearendus, kus erilist tähelepanu pööratakse kvaliteedile, säilivusajale ja jälgitavusele, mängib suurt rolli nõudluse kasvus kalatoodete järele. Samuti on olulised turu-uuringud tegevuskeskkonna muutuste väljaselgitamiseks.

Töötlemise sektor annab tööd 1810-le täiskohaga töötajale.

Rakenduskava eesmärk

Turustusmeetmete toetamine ning kalandus- ja vesiviljelustoodete töötlemine.

Põhiline tulemus

Otsemüügi väärtuse ja mahu muutumine.

Budget

EMKF: 24 664 076 eurot

Riiklik rahastus: 7 870 001 eurot

(25,1% rakenduskava eraldisest)



6. Integreeritud merenduspoliitika



Mida see hõlmab?

Integreeritud merenduspoliitika eesmärk on pakkuda merendusega seotud küsimustes ühtsemat lähenemist koos erinevate poliitika- valdkondade parema koordineerimisega.

Rakenduskava eesmärk

Kõigi osaliste vahelise koostöö parandamine ja merekeskkonna seisundi uurimine eesmärgiga luua eeltingimused mere loodusressursside säästvaks kasutamiseks.

Põhiline tulemus

Merekeskkonna kaitse ning mere- ja rannikuressursside säästva kasutamise edendamine ning merekeskkonna seisundi kohta teadmiste suurendamine.

Eelarve

EMKF: 2 500 000 eurot

Riiklik rahastus: 833 334 eurot

(2,6% rakenduskava eraldisest)





EKFi 2007.–2013. aasta programmitöö perioodil kaasrahastatud projektide edulood

Toetus Orjaku sadamale



See projekt koosnes Orjaku kai uuendamisest ja teenuste seisukohast hädavajaliku taristu, nt vee- ja elektrivarustuse paigaldamisest. Projekti viimane etapp hõlmas võimaluste väljaarendamist kaluritele ja harrastuskasutajatele (kalurite ruumid, püügivarustuse hoidlad, külmutusseadmed ning kalasaagi ladustamise võimalused).

Kogumaksumus: 536 980 eurot (EKFi rahastus: 355 536 eurot)

Lisateave

Lisateave

- [Euroopa Komisjoni kalanduse veebisait](#)
- [Riiklik veebisait](#)
- [Euroopa Merendus- ja Kalandusfond](#)
- [Vesiviljeluse mitmeaastane riiklik tegevuskava](#)